

Overlink es un Software de Comunicaciones y Organización de Rutas que permite enlazar los equipos de Preventa y Autoventa del Sistema Overhand con su programa de gestión actual.

## Características

Overlink permite configurar los parámetros de cada uno de los terminales Overhand, permitiendo adaptar dichos terminales a sus necesidades concretas.

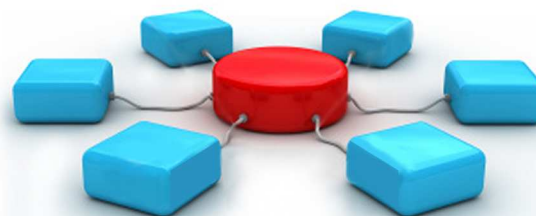
Le lanzará propuestas de pedido a partir de los productos consumidos habitualmente por el cliente.



Posibilita el envío y recepción de mensajes entre la oficina y los dispositivos móviles. Estos pueden ser a móviles mediante SMS (al propio terminal si lleva GSM) o en diferido que se realizará en el proceso de sincronización de la información.

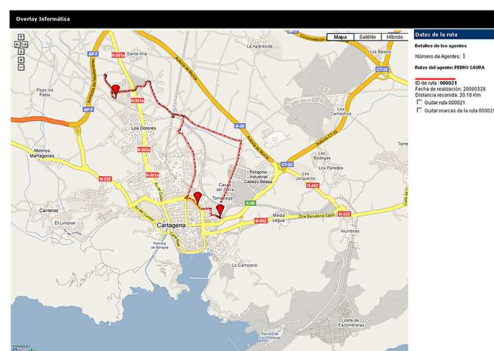
Puede planificar con antelación que información se sincronizará, así como el día en el que se realizará dicha operación. Como parte de esta planificación también podemos establecer el momento en el cual se van a actualizar el software de los terminales individualmente, facilitando la actualización de grandes flotas de dispositivos móviles sin necesidad de un operador.

La sincronización de información anteriormente expuesta, se puede realizar de forma local mediante enlace directo con cuna simple o múltiple, o conexión wifi utilizando el protocolo FTP o de forma remota conectando vía comunicación telefónica o vía Internet, utilizando el mismo protocolo. Todo ello de manera desasistida.



Desde Overlink podrá realizar las liquidaciones económicas de la fuerza de ventas. Todas ellas quedarán almacenadas para su posterior explotación. También puede consolidar liquidaciones de manera que tendría una semanal o mensual.

Le mostrará la posición de sus vehículos mediante el sistema de localización GPS, pudiendo representar la ruta realizada al final del día quedando esta almacenada para posteriores estudios u optimización; o en tiempo real indicando la posición actual del vehículo y su trayectoria, siendo esta información enviada como consecuencia de una petición del sistema central. Además le permite el control y mantenimiento de los vehículos lanzando informes de acciones de mantenimiento en base a kilómetros recorridos (cambios de aceite) o periodos de tiempo (ITV).



## Informes

Cabe destacar en un software como Overlink la emisión de informes diversos como por ejemplo: de gastos por agentes, gráficas de gastos, horarios de visitas, tiempos de ocupación, propuesta de carga para autoventa, de incidencias, de variación de tarifas, de visitas por ruta, de Km. /día, etc.